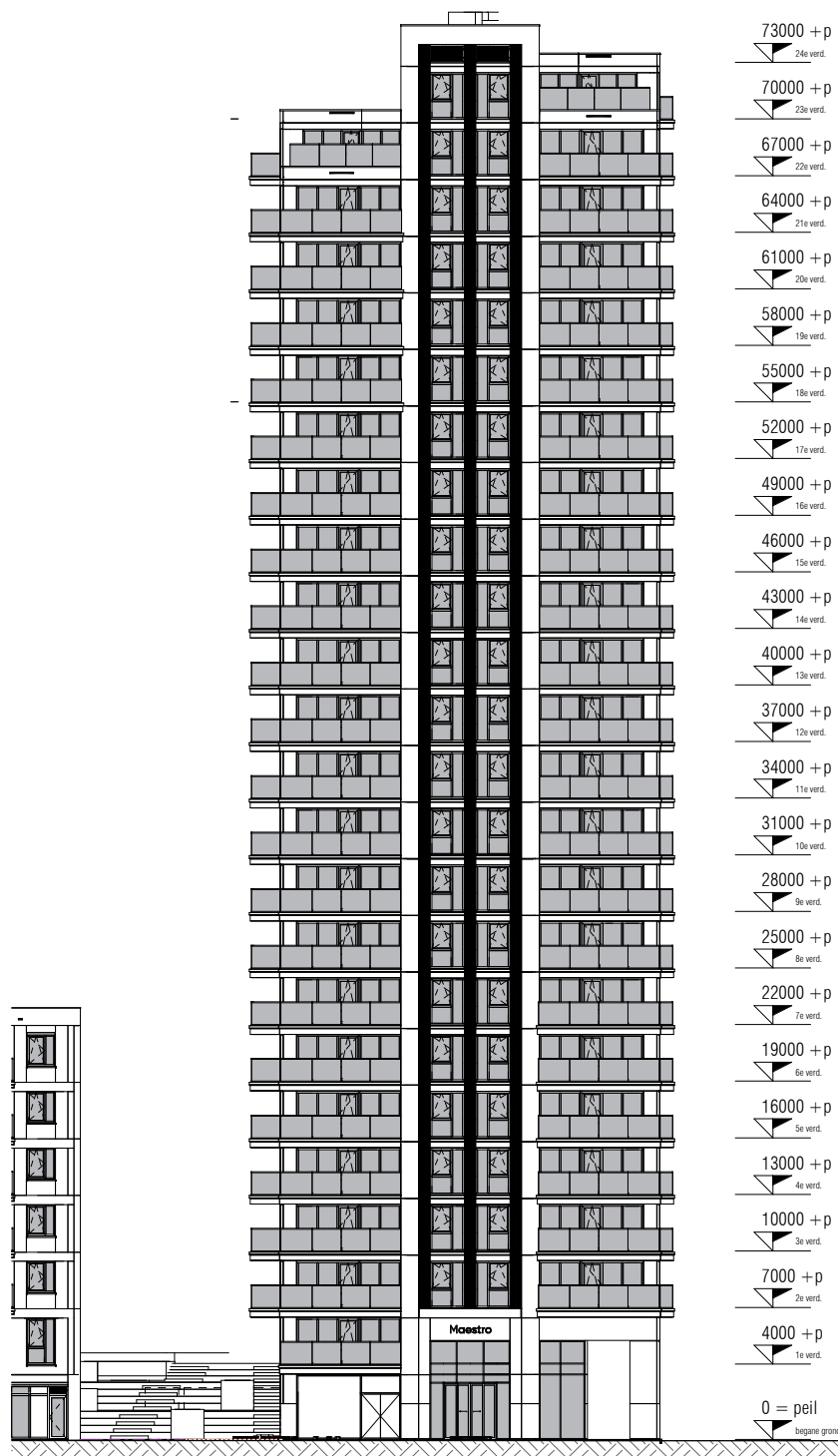


# Maestro



**Geveltekeningen**





Zuid-West  
1 : 200

#### DISCLAIMER:

Deze tekening is nauwkeurig en met zorg samengesteld, maar blijft een momentopname tijdens het dynamische proces van ontwikkelen en bouwen. Hierdoor zijn wijzigingen voorbehouden.

Voorbehouden hebben onder meer betrekking op:

- wijzigingen voortvloeiend uit de eisen van de overheid en/of nutsbedrijven;
- wijzigingen van constructies;
- het verloop van kanalen, leidingen en posities van schachten;
- de plaats van en het aantal lichtpunten, schakelaars, wandcontactdozen; ventilatievoorzieningen en overige installatieonderdelen;
- het kleur- en materiaalgebruik;
- de definitieve invulling van de woonomgeving;
- glasoppervlakte n.t.b. mogelijkheid tot extra tussenstijlen.

De maten in de tekening zijn 'circa' maten. Hieraan kunnen geen rechten worden ontleend.

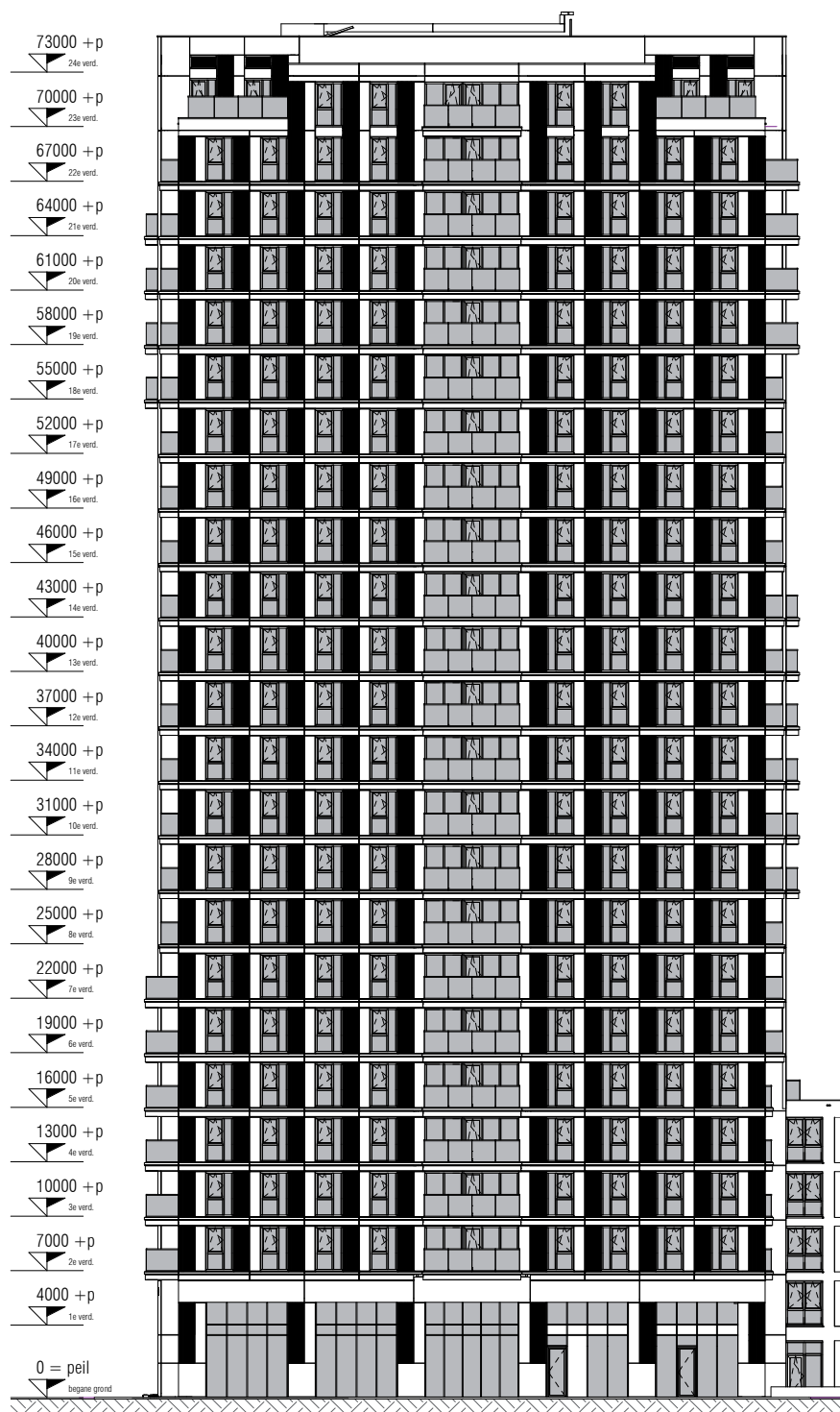
bouwdeel A  
koop-aannemingsovereenkomst - bouwdeel A - zuidwest gevel  
(entree)

datum:  
30-08-2022

tekeningnr.:  
KAO-A-200







**Zuid-Oost**  
1 : 200

**DISCLAIMER:**

Deze tekening is nauwkeurig en met zorg samengesteld, maar blijft een momentopname tijdens het dynamische proces van ontwikkelen en bouwen. Hierdoor zijn wijzigingen voorbehouden.

Voorbehouden hebben onder meer betrekking op:

- wijzigingen voortvloeiend uit de eisen van de overheid en/of nutsbedrijven;
- wijzigingen van constructies;
- het verloop van kanalen, leidingen en posities van schachten;
- de plaats van en het aantal lichtpunten, schakelaars, wandcontactdozen; ventilatievoorzieningen en overige installatieonderdelen;
- het kleur- en materiaalgebruik;
- de definitieve invulling van de woonomgeving;
- glasoppervlakte n.t.b. mogelijkheid tot extra tussenstijlen.

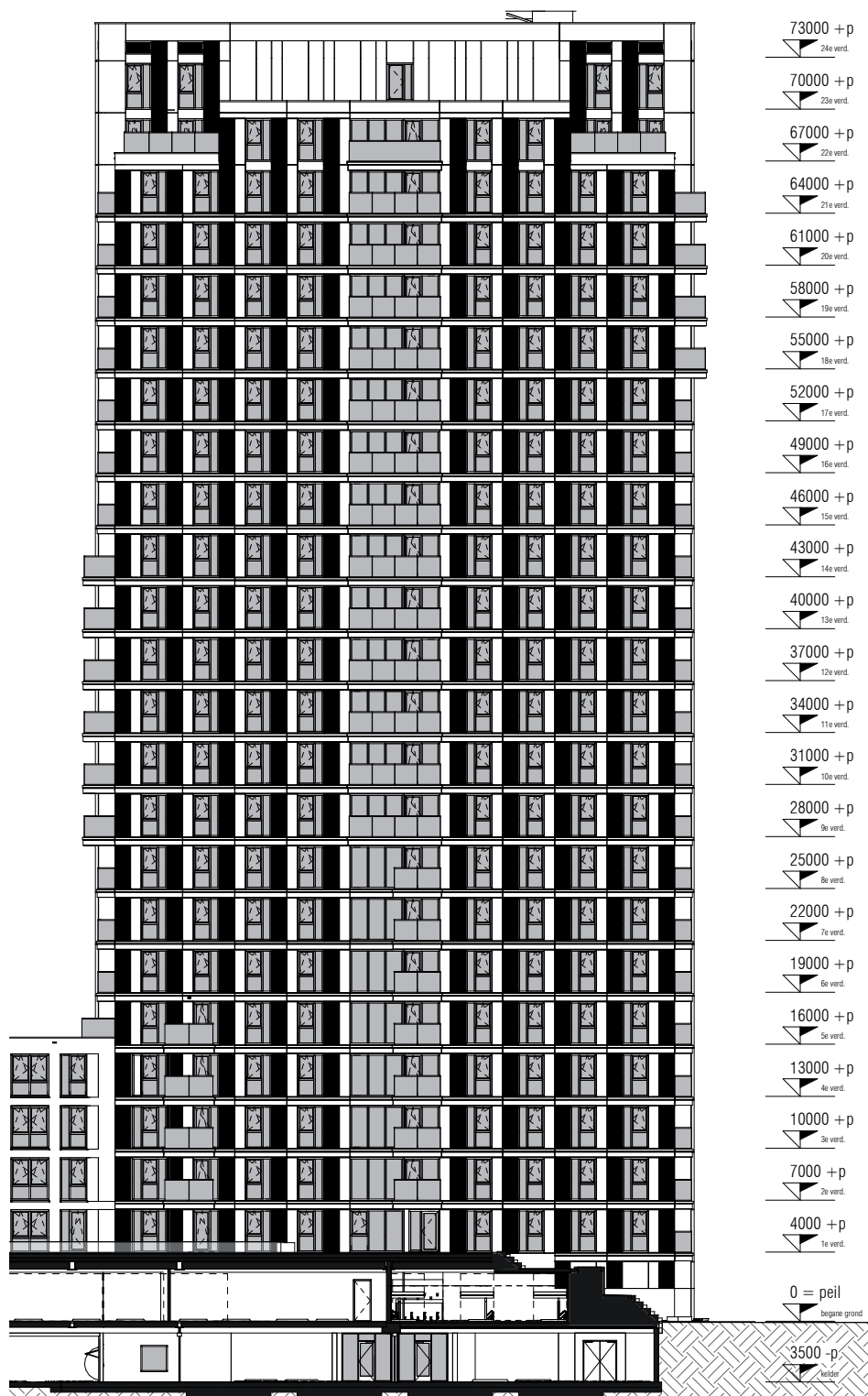
De maten in de tekening zijn 'circa' maten. Hieraan kunnen geen rechten worden ontleend.

**bouwdeel A**  
**koop-aannemingsovereenkomst - bouwdeel A - zuidoost gevel**  
**(Hengelolaan)**

datum:  
30-08-2022

tekeningnr.:  
KAO-A-202





Noord-West  
1 : 200

#### DISCLAIMER:

Deze tekening is nauwkeurig en met zorg samengesteld, maar blijft een momentopname tijdens het dynamische proces van ontwikkelen en bouwen. Hierdoor zijn wijzigingen voorbehouden.

Voorbehouden hebben onder meer betrekking op:

- wijzigingen voortvloeiend uit de eisen van de overheid en/of nutsbedrijven;
- wijzigingen van constructies;
- het verloop van kanalen, leidingen en posities van schachten;
- de plaats van en het aantal lichtpunten, schakelaars, wandcontactdozen; ventilatievoorzieningen en overige installatieonderdelen;
- het kleur- en materiaalgebruik;
- de definitieve invulling van de woonomgeving;
- glasoppervlakte n.t.b. mogelijkheid tot extra tussenstijlen.

De maten in de tekening zijn 'circa' maten. Hieraan kunnen geen rechten worden ontleend.

bouwdeel A  
koop-aannemingsovereenkomst - bouwdeel A - noordwest  
binnengevel

datum:  
30-08-2022

tekeningnr.:  
KAO-A-203

